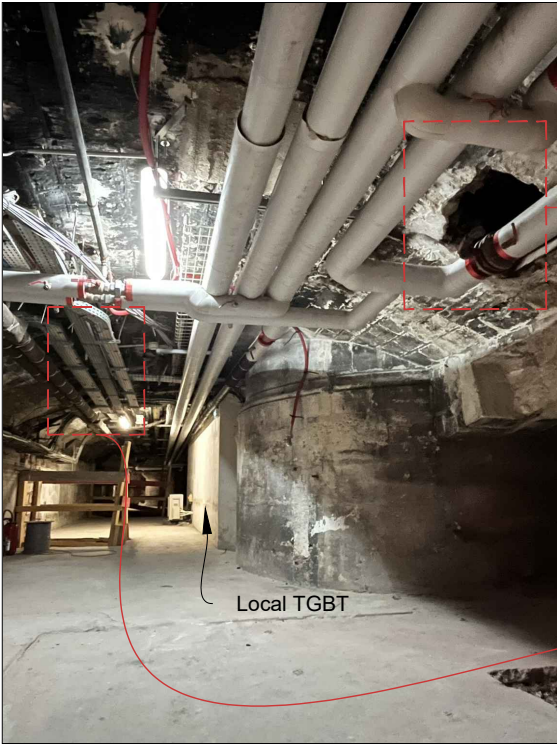
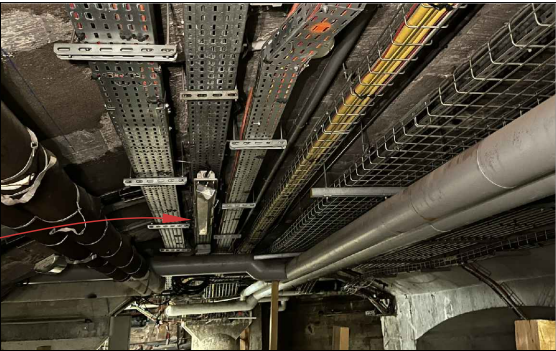


Poursuite du curage de la zone 1 - façade occidentale
Reportage photographique

Poursuite du curage de la zone 1 - façade occidentale
État actuel - Reportage photographique SS2



1 - Vue de la voûte du SS2, nord



2 - Détail des réseaux à désolidariser de la voûte du SS2



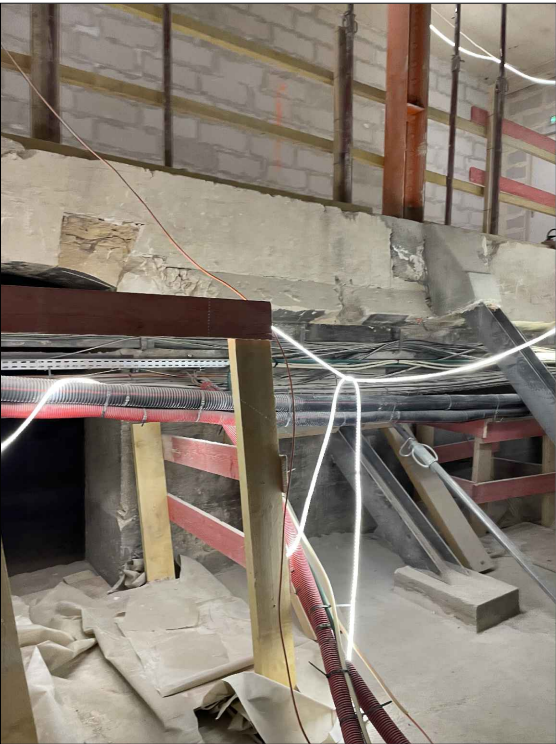
3 - Intérieur du local TGBT conservé



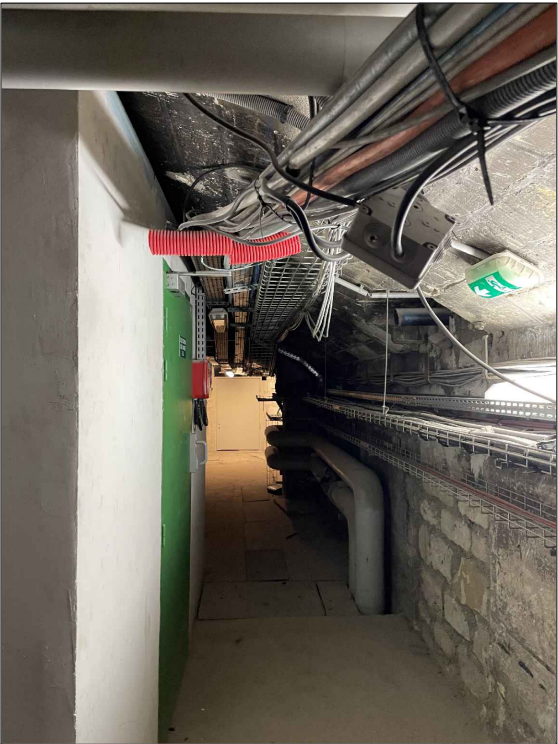
4 - Vue sur les réseaux fixés aux voûtes, nord



5 - Fouille archéologique au nord



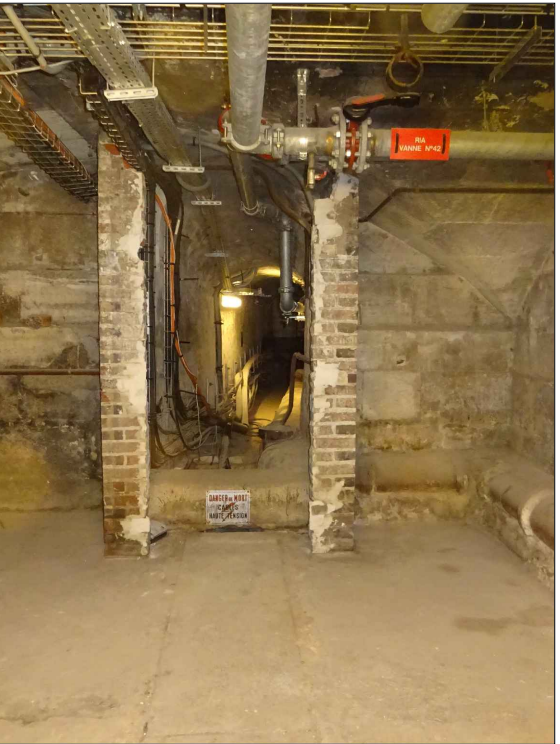
6 - Vue de la travée test, curée lors de la précédente opération



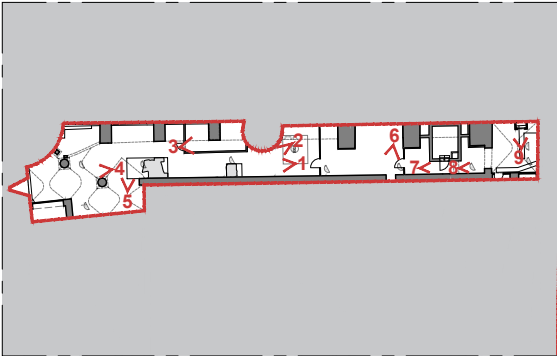
7 - Vue sur la sous-station de chaufferie, local à curer en fin de chantier



8 - Vue des réseaux sous voûte au niveau de la sous-station de chaufferie, sud



9 - Vue des réseaux sous voûte au niveau SS2, sud

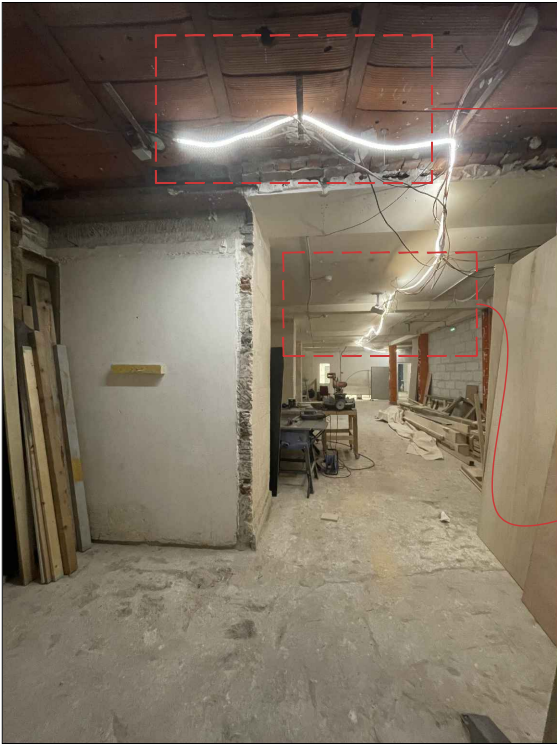


ÉCH. 1/200 0 5 10 m



| | | |
|--|--|--|
| DCE | 75 - PARIS 1ER | PALAIS DE JUSTICE |
| | Restauration du Palais de la Cité nord - Opérations définitives anticipées | |
| 1.2.1 | Date : fév 2025 | Poursuite du curage de la zone 1 - façade occidentale |
| | Echelle : -- | État actuel - Reportage photographique SS2 |
| MOA : Centre des Monuments Nationaux | | |
| MOE : 2BDM Architectes - Christophe BOTTINEAU - Architecte en chef des monuments historiques | | |

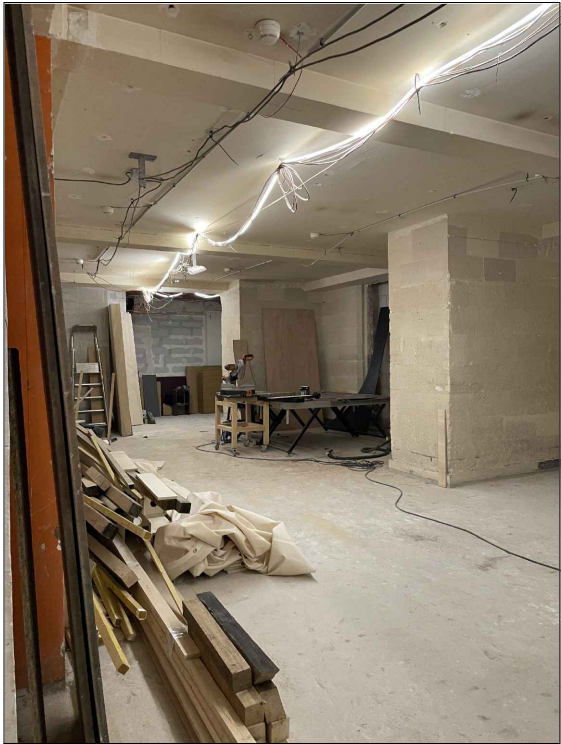
Poursuite du curage de la zone 1 - façade occidentale
État actuel - Reportage photographique N0



1 - Vue depuis l'entrée donnant sur la salle des gardes



2 - Détail des plafonds du niveau 0, partiellement curés de leurs habillages



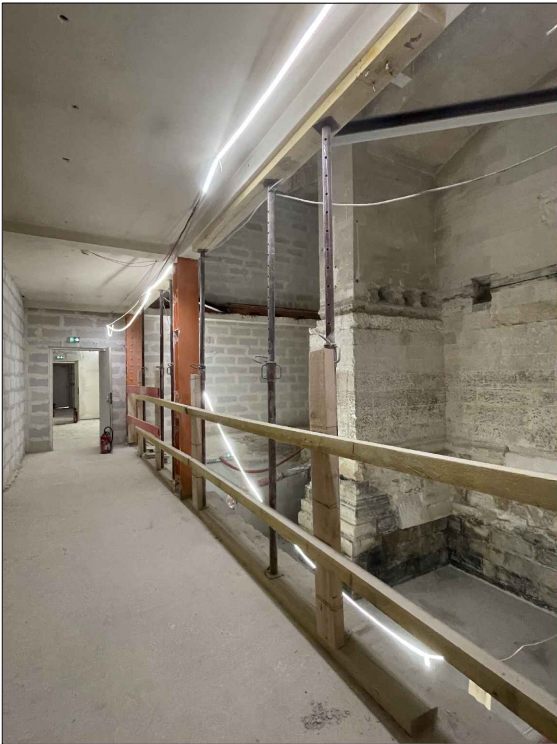
3 - Vue sur les contreforts n°1 et 2, curés de leur habillages durant la première phase de curage



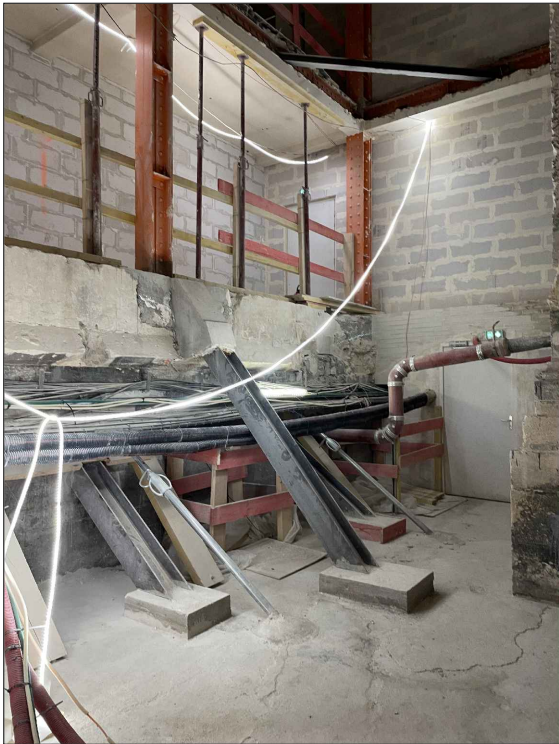
4 - Escalier béton menant au E0, ensemble escalier et cloisons siporex à démolir



5 - Bouchements de baies provisoires en siporex à démolir, habillage des poteaux à curer



6 - Vue de la travée curée lors des opérations précédentes



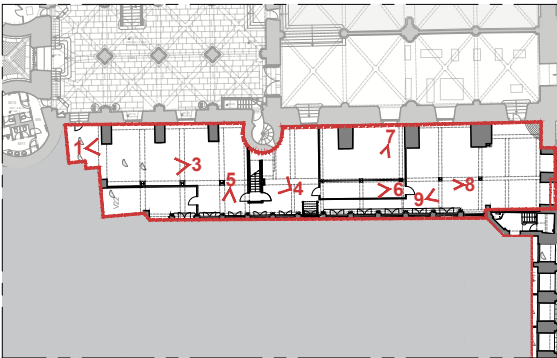
7 - Vue de la travée curée depuis le niveau SS2 vers le N0, réseaux mis en volant et butons inclinés provisoires



8 - Vue d'ensemble du niveau 0, sud



9 - Vue d'ensemble du niveau 0, sud



ÉCH. 1/200 0 5 10 m



| | | | |
|--------------------------------------|--|--|--|
| DCE | 75 - PARIS 1ER | PALAIS DE JUSTICE | |
| | Restauration du Palais de la Cité nord - Opérations définitives anticipées | ETAT ACTUEL | |
| 1.2.2 | Date : fév 2025 | Poursuite du curage de la zone 1 - façade occidentale | |
| | Echelle : -- | État actuel - Reportage photographique N0 | |
| MOA : Centre des Monuments Nationaux | | MOE : 2BDM Architectes - Christophe BOTTINEAU - Architecte en chef des monuments historiques | |

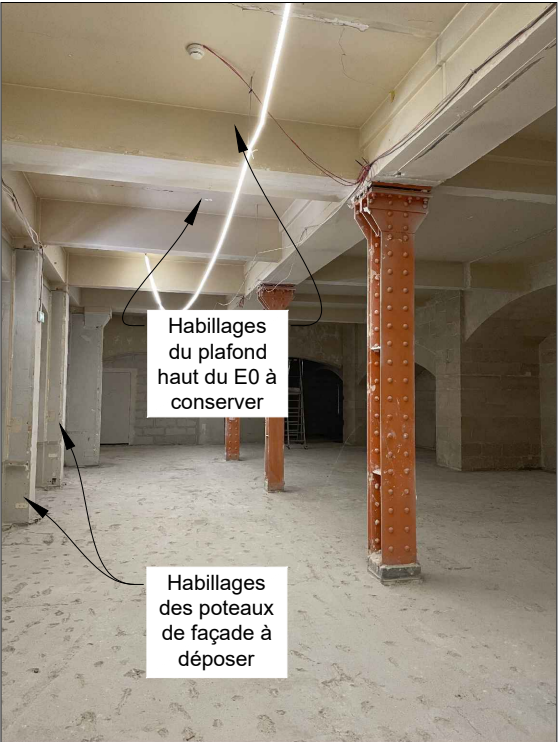
Poursuite du curage de la zone 1 - façade occidentale
État actuel - Reportage photographique E0



1 - Intérieur de la cage d'escalier à démolir, vue vers l'ouest



2 - Intérieur de la cage d'escalier à démolir, vue vers l'est



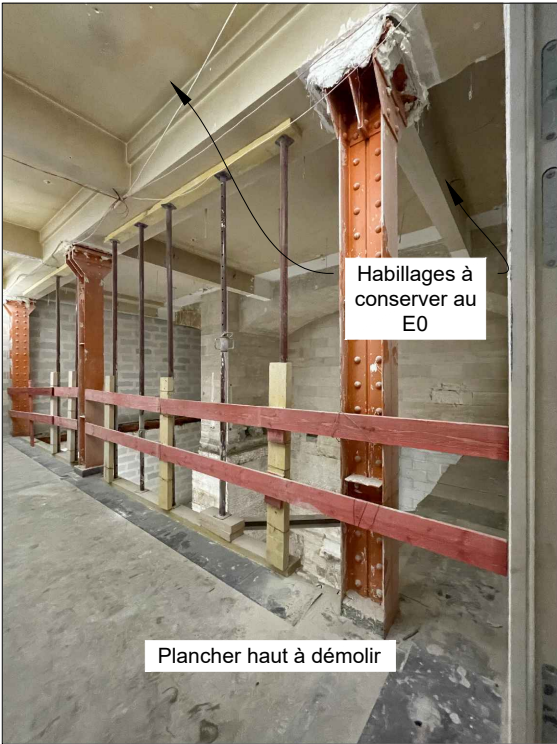
3 - Vue du niveau E0 vers le nord



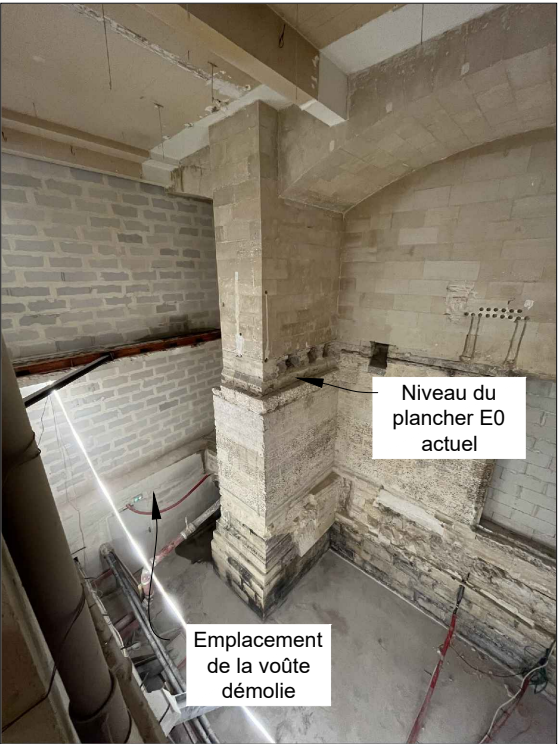
4 - Vue d'ensemble au niveau 0



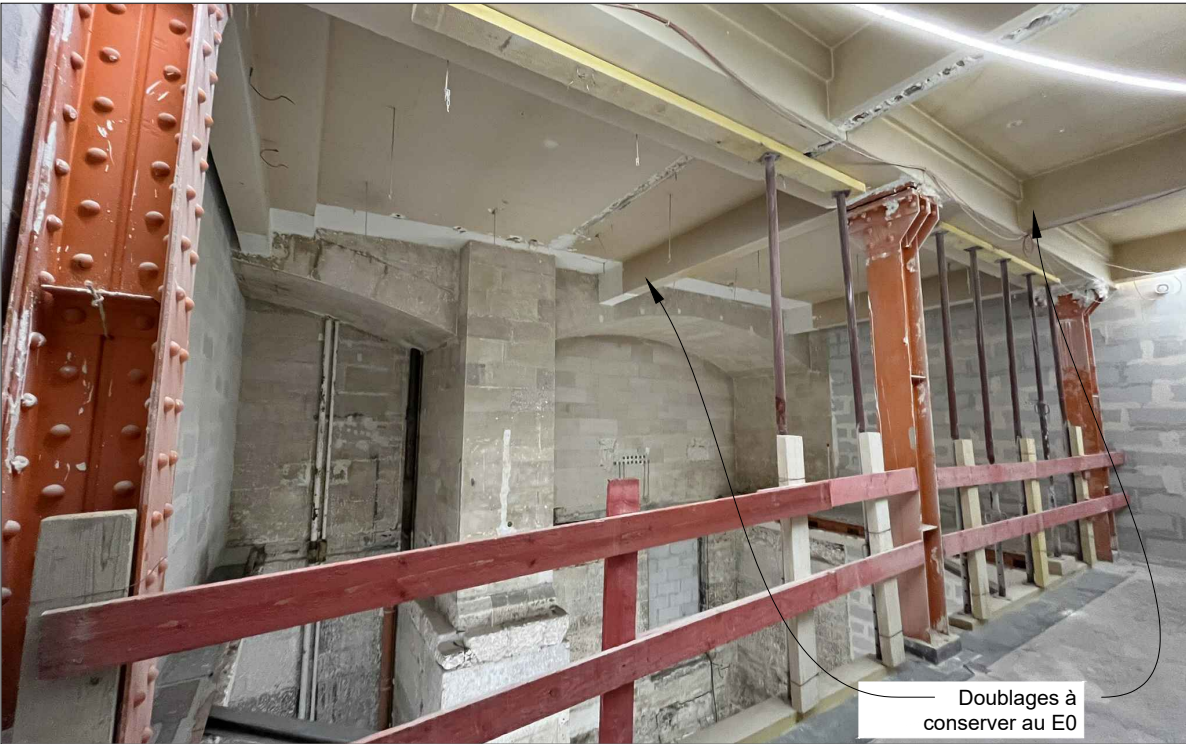
5 - Détail de la composition structurelle de la poutre longitudinale du plancher haut E0



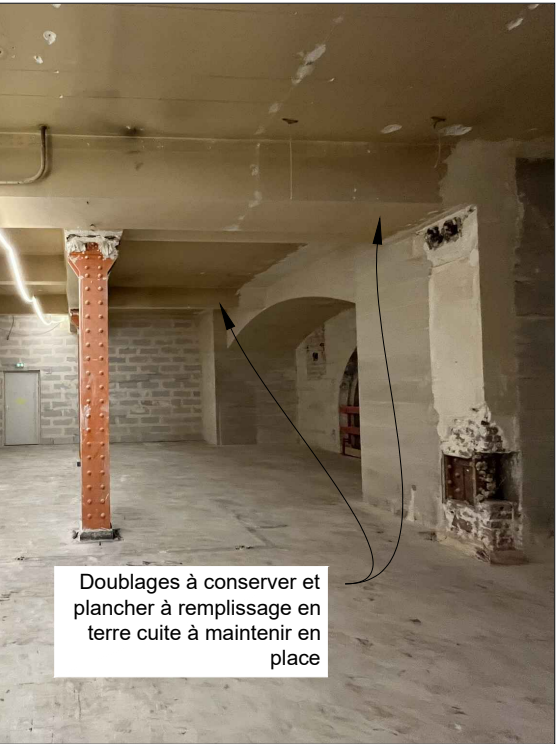
6 - Vue d'ensemble au niveau 0



7 - Vue de la travée curée lors des opérations précédentes



8 - Vue de la travée test, curée lors de la précédente opération



9 - Vue d'ensemble au E0



ÉCH. 1/200 0 5 10 m



| | | |
|--|--|--|
| DCE | 75 - PARIS 1ER | PALAIS DE JUSTICE |
| | Restauration du Palais de la Cité nord - Opérations définitives anticipées | |
| 1.2.3 | Date : fév 2025 | Poursuite du curage de la zone 1 - façade occidentale |
| | Echelle : -- | État actuel - Reportage photographique E0 |
| MOA : Centre des Monuments Nationaux | | |
| MOE : 2BDM Architectes - Christophe BOTTINEAU - Architecte en chef des monuments historiques | | |